



UNISSONS-NOUS

# JEU K@'MAÏEU

TA DIFFÉRENCE EST MA FORCE



**LE PRINCIPE DE CE JEU EST DE CONNAITRE ET DE COMPRENDRE LES NOTIONS DE BASE SUR LA DIFFÉRENCE. LE BUT DU JEU EST DE D'ARRIVER AU DERNIER OEUF.**

- 1. VOUS JOUEZ L'UN APRÈS L'AUTRE**
- 2. LE JOUEUR TIRE UNE CARTE CORRESPONDANT A LA COULEUR DE L'OEUF SUR LEQUEL IL EST PLACÉ**
- 3. LE JOUEUR DONNE LA RÉPONSE**
- 4. BONNE RÉPONSE -> AVANCE D'UNE CASE**
- 5. MAUVAISE RÉPONSE -> RECULE D'UNE CASE**






Porteur de projet : Mélanie MAZANIELLO,  
Personnel de direction

Coordonné par William LE BLANC, Ludmila  
BALTUS, Béatrice EULALIE et le Conseil de la  
vie collégienne

Concepteur et dessinateur : William LE BLANC



Ilsa MARVEUX et les élèves du dispositif ULIS :  
Devon, Dylan, Donaldo, Evan, Fabiola, Kelyan,  
Mark, Thomas, Ricardo





*Chance!*

**Avancez de**

**2**

**oeufs**



*Malchance!*

**Reculez de**

**2**

**oeufs**





*Malchance !*

**Reculez de  
1  
oeuf**

*Chance !*

**Avancez de  
1  
oeuf**










**Quels sont les différents type de harcèlement ?**

*Physique  
Moral  
social  
virtuel*



**Vrai ou faux, est-ce qu'être handicapé ça se voit ?**

*Non 80% des  
handicaps sont  
invisibles*





**Qui a inventé  
le braille ?**

**Combien de type  
d'autisme, existe t'il  
?**





# Qu'est ce qu'une AESH ?

# Que veut dire ULIS ?



*Accompagnants d'Élèves en  
Situation de Handicap*

*Unités Localisées  
pour l'Inclusion  
Scolaire*



**Est-ce que les  
aveugles peuvent  
lire ?**

**Qu'est ce que la  
maladie de Gilles de  
la tourette ?**



*Oui, le braille*

*maladie neuropsychiatrique  
caractérisée par des tics  
involontaires*




# Qu'est-ce que le CMPP ?

Centre médico-  
psycho-  
pédagogique



# Qu'est-ce que la dyslexie ?

Trouble de la capacité à lire, ou  
difficulté à reconnaître et à  
reproduire le langage écrit.





**Combien de type de handicap existe-il ?**

**Combien d'enfants sont en situation de handicap dans le monde ?**






**Citez un handicap  
visuel.**



**Citez un handicap  
moteur.**



*Le décollement de la rétine  
L'amétropie  
Le glaucome  
La cataracte  
Les Brûlures chimiques*

*l'hémiplégie  
paraplégie  
tétraplégie  
parésie*



## Qu'est ce que l'autisme ?

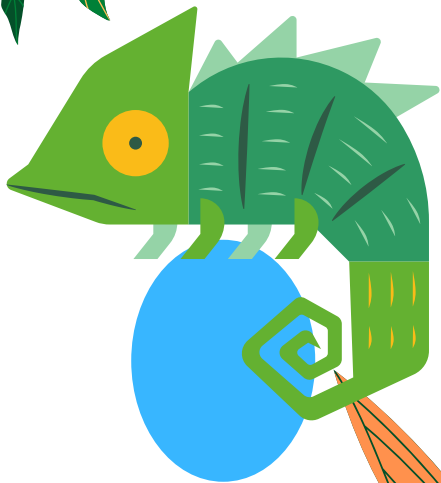
*C'est un trouble du neurodéveloppement*



## Qu'est-ce que la grossophobie ?

*Ensemble des attitudes et des comportements hostiles qui stigmatisent et discriminent les personnes grasses, en surpoids ou obèses.*

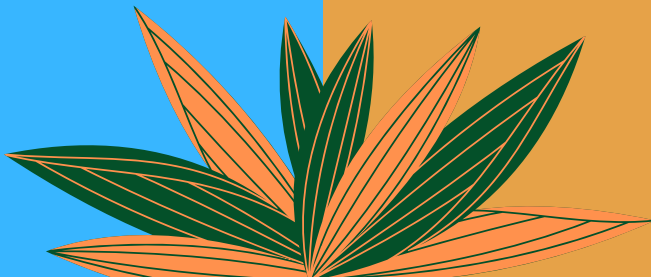






**Quel est le pourcentage  
de personnes en  
situation de handicap  
qui sont dans la vie  
active ?**

**Combien d'élèves  
sont victimes de  
harcèlement scolaire  
dans le monde ?**



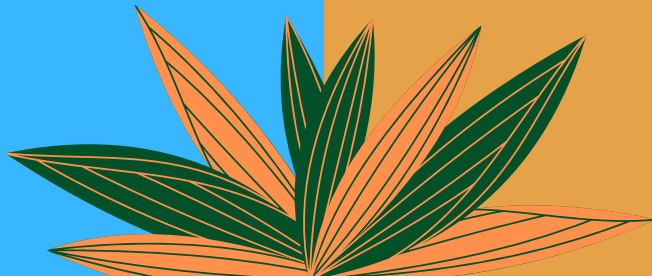
80%

240 millions



**Combien  
d'entreprises sont  
adaptées pour les  
handicapés en  
France ?**

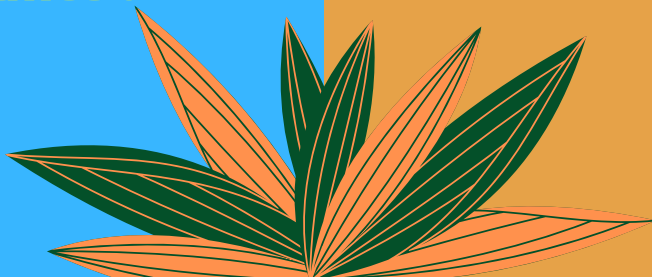
**Combien d'élèves  
sont victimes de  
harcèlement scolaire  
en France ?**





**Combien  
d'entreprises sont  
adaptées pour les  
handicapés en  
France ?**

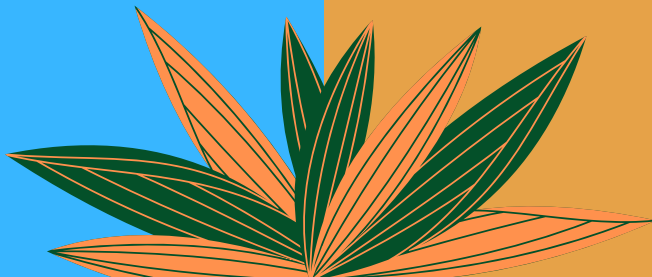
**Quel est le  
nombre  
d'étrangers vivant  
en France ?**





**Qui a inventé les  
jeux olympiques  
handisport ?**

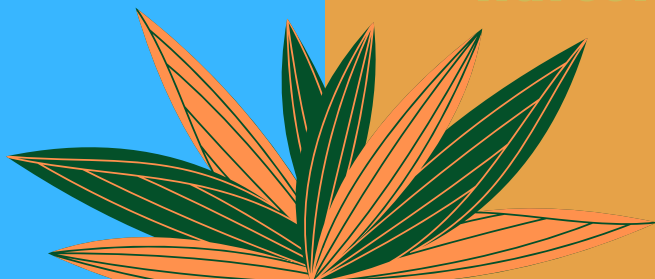
**Quel est le  
pourcentage  
d'étrangers vivant  
en France ?**





**Quel est le  
pourcentage  
d'employés minimum  
que doit avoir une  
entreprise ?**

**A quelle tranche  
d'âge les enfants  
sont plus souvent  
harcelés ?**




*6% minimum*

*13 à 15 ans*



**Que veut dire  
PAP ?**

*Plan  
d'Accompagnement  
Personnalis *




**A quelle tranche  
d' ge les enfants  
sont plus souvent  
harcel s ?**



*13   15 ans*

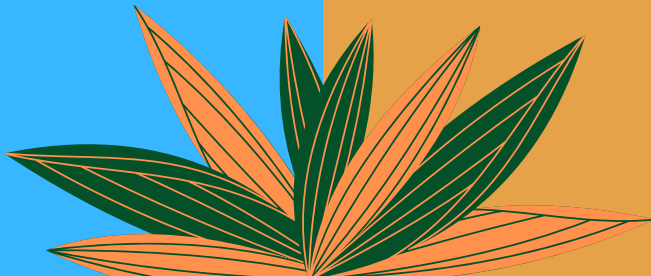


**Que veut dire  
PAI ?**




**A quelle tranche  
d'âge les enfants  
sont plus souvent  
harcelés ?**

*Projet  
d'Accueil  
Individualisé*




*13 à 15 ans*





**Combien de  
personnes souffrent  
d'au moins une  
limitation  
fonctionnelle en  
France ?**

2 750 000



**Quel est le montant  
consacré au soutien à  
l'autonomie des  
personnes âgées et des  
personnes handicapées  
par la nouvelle branche  
de l'autonomie en 2021 ?**

32 milliards

